
図 録

1 ページに標本画像 4 点を載せた。

それぞれ画像の下に和名（科名）、学名、採集地、採集日、博物館資料番号を載せた。

標準和名のほかに良く使われる別名がある場合は（ ）で示した。

学名は、「日本の野生植物」（草本 I、II、III、木本 I、II）および「日本の帰化植物」（いずれも平凡社）に依った。

採集地はラベルにあるままを載せたが、一部地名を県－市町－字の順になるよう改め、表記を統一した。

採集年は西暦で示し、日付の不明なものは空欄とした。ダケカンバ（悪沢岳）が 1951 年採集になっているが、他の標本との比較から悪沢岳での採集は 1954 年のみと思われるため、（1954）と併記した（p.9）。



マツバラン(マツバラン科)
Psilotum nudum (L.) Beauv.
高知 室戸. 1955年4月1日

C1-198578



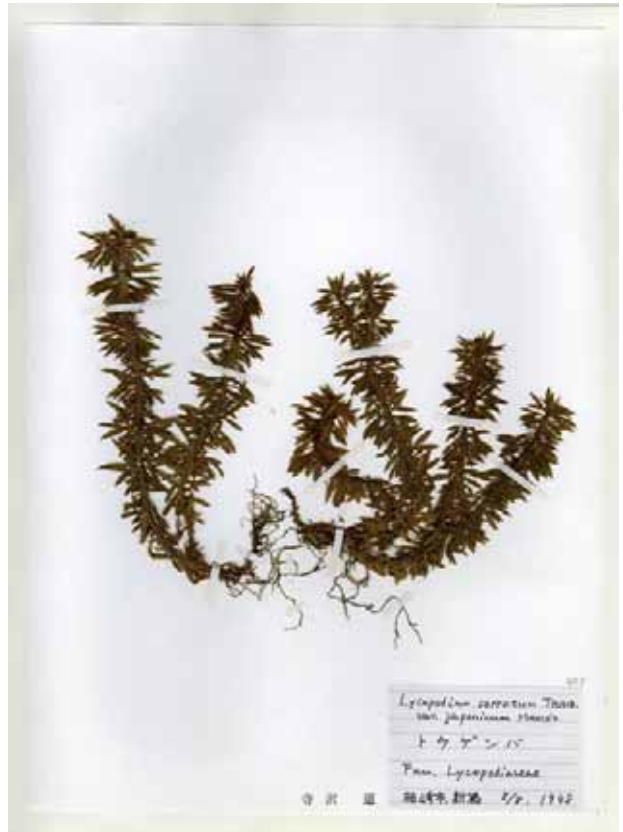
マツバラン(マツバラン科)
Psilotum nudum (L.) Beauv.
高知県 室戸. 1955年4月1日

C1-198579



アスヒカズラ(ヒカゲノカズラ科)
Lycopodium complanatum L.
尾瀬. 1953年8月9日

C1-198255



トウゲシバ(ヒカゲノカズラ科)
Lycopodium serratum Thunb.
新潟 柏崎市. 1948年8月8日

C1-198569



トウゲシバ(ヒカゲノカズラ科)
Lycopodium serratum Thunb.
 京都 芹生. 1953年9月20日

C1-198211



フユノハナワラビ(ハナヤスリ科)
Botrychium ternatum (Thunb.) Sw.
 兵庫県 社町. 1955年10月22日

C1-198200



リュウピンタイ(リュウピンタイ科)
Angiopteris lygodiiifolia Rosenst.
 高知県 足摺岬. 1955年3月30日

C1-198573



コウヤコケシノブ(コケシノブ科)
Hymenophyllum barbatum (Bosch) Baker
 京都市内. 1953年2月15日

C1-198227



アマクサシダ (イノモトソウ科)
Pteris dispar Kunze
 和歌山県 那智山. 1953年4月5日

C1-198373



クモノシダ (チャセンシダ科)
Asplenium ruprechtii Kurata
 仙丈岳 戸台川. 1962年8月2日

C1-198597



コタニワタリ (チャセンシダ科)
Asplenium scolopendrium L.
 京都 大悲山. 1951年6月23日

C1-198225



アオガネシダ (チャセンシダ科)
Asplenium wilfordii Mett. ex Kuhn
 高知県 室戸. 1955年4月1日

C1-198580



オサシダ(シシガシラ科)
Blechnum amabile Makino
 奈良県 大峰山. 1957年8月6日

C1-198363



ヘラシダ(イワデンド科)
Diplazium subsinuatum (Wall. ex Hook. et Grev.) Tagawa
 高知県 足摺岬. 1955年3月30日

C1-198574



タカノハウラボシ(ウラボシ科)
Crypsinus engleri (Lueress.) Copel.
 和歌山県 那智山. 1953年4月4日

C1-198371



ホテイシダ(ウラボシ科)
Lepisorus annuifrons (Makino) Ching
 尾瀬. 1953年8月9日

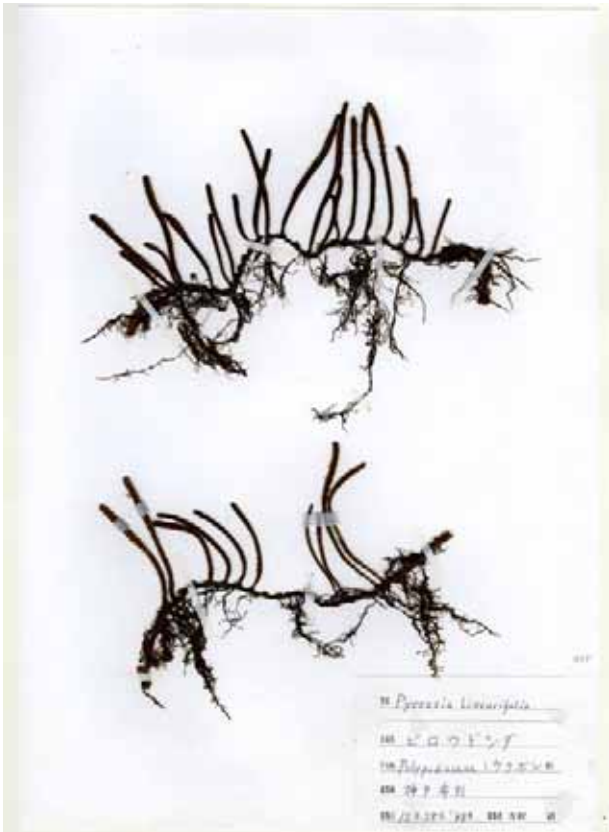
C1-198256



イワナギシダ (ウラボシ科) C1-198218
Loxogramme salicifolia (Makino) Makino
 京都 貴船. 1952年9月14日



クリハラ (ウラボシ科) C1-198374
Neocheiropteris ensata (Thunb.) Ching
 和歌山県 那智山. 1953年4月5日



ピロードンダ (ウラボシ科) C1-198237
Pyrrosia linearifolia (Hook.) Ching
 神戸 布引. 1948年12月28日



オオシラビソ (マツ科) C1-198253
Abies mariesii Masters
 尾瀬. 1953年8月9日



ミヤマハンノキ(カバノキ科)
Alnus maximowiczii Callier
悪沢岳. 1954年7月30日

C1-198384



ダケカンバ(カバノキ科)
Betula ermanii Cham.
尾瀬 三平峠. 1953年8月9日

C1-198276



ダケカンバ(カバノキ科)
Betula ermanii Cham.
悪沢岳. 1951 (1954) 年7月30日

C1-198381



アコウ(クワ科)
Ficus superba (Miq.) Miq. var. *japonica* Miq.
高知県 足摺岬. 1955年3月30日

C1-198592



ヤナギイチゴ(イラクサ科) C1-198375
Debregeasia edulis (Siebold et Zucc.) Wedd.
 和歌山県 大島. 1954年3月10日



ウワバミソウ(イラクサ科) C1-198221
Elatostema umbellatum Blume var. *majus* Maxim.
 京都 貴船. 1949年5月8日



カテンソウ(イラクサ科) C1-198230
Nanocnide japonica Blume
 大阪 妙見. 1949年4月29日



キミズ(イラクサ科) C1-198376
Pellionia scabra Benth.
 和歌山県 大島. 1954年3月10日



ツクバネ(ビャクダン科) C1-198203
Buckleya lanceolata (Siebold et Zucc.) Miq.
 兵庫県 雪彦山. 1957年9月22日



ハルトラノオ(タデ科) C1-198502
Bistorta tenuicaulis (Bisset et S.Moore) Nakai
 京都 鞍馬. 1949年5月8日



ムカゴトラノオ(タデ科) C1-198556
Bistorta vivipara (L.) Gray
 火打山(妙高山系). 1951年7月22日



ムカゴトラノオ(タデ科) C1-198406
Bistorta vivipara (L.) Gray
 悪沢岳. 1954年7月30日



ウラジロタデ(タデ科) C1-198557
Pleuropterypyrum weyrichii (F.Schmidt) H.Gross var. *weyrichii*
 火打山(妙高山系). 1951年7月22日



ウラジロタデ(タデ科) C1-198564
Pleuropterypyrum weyrichii (F.Schmidt) H.Gross var. *weyrichii*
 妙高山(火打山). 1952年7月29日



オンタデ(タデ科) C1-198405
Pleuropterypyrum weyrichii (F.Schmidt) H.Gross var. *alpinum*
 (Maxim.) H.Gross
 悪沢岳. 1954年7月30日



キブネダイオウ(タデ科) C1-198454
Rumex nepalensis Spreng.
 京都 貴船. 1949年6月18日



コバノツメクサ(ナデシコ科)
Arenaria verna L. var. *japonica* (H.Hara) H.Hara
 尾瀬 至仏山. 1953年8月11日

C1-198586



コバノツメクサ(ナデシコ科)
Arenaria verna L. var. *japonica* (H.Hara) H.Hara
 悪沢岳. 1954年7月30日

C1-198600



ミヤマミナグサ(ナデシコ科)
Cerastium schizopetalum Maxim.
 悪沢岳. 1954年7月30日

C1-198409



ミヤマミナグサ(ナデシコ科)
Cerastium schizopetalum Maxim.
 悪沢岳. 1954年7月30日

C1-198410



タカネナデシコ(ナデシコ科)
Dianthus superbus L. var. *speciosus* Rchb.
 尾瀬 至仏山. 1953年8月11日

C1-198298



タカネナデシコ(ナデシコ科)
Dianthus superbus L. var. *speciosus* Rchb.
 悪沢岳. 1954年7月30日

C1-198411



フシグロセンノウ(ナデシコ科)
Lychnis miqueliana Rohrb.
 京都 貴船. 1949年8月22日

C1-198455



フシグロセンノウ(ナデシコ科)
Lychnis miqueliana Rohrb.
 京都 貴船. 1949年10月9日

C1-198456



タカネツメクサ(ナデシコ科) C1-198418
Minuartia arctica (Steven ex Ser.) Graebn. var. *hondoensis* Ohwi
 悪沢岳. 1954年7月30日



タカネピランジ(ナデシコ科) C1-198407
Silene keiskei Miq. var. *akaishialpina* (T.Yamaz.) Ohwi et
 H.Ohashi
 悪沢岳. 1954年7月30日



タカネマンテマ(ナデシコ科) C1-198408
Silene wahlbergella Chowdh.
 悪沢岳. 1954年7月30日



オオヤマレンゲ(モクレン科) C1-198361
Magnolia sieboldii K.Koch subsp. *japonica* K.Ueda
 奈良県 大峰山. 1957年8月6日



オオレイジンソウ(キンポウゲ科) C1-198317
Aconitum gigas H.Lév. et Vaniot var. *hondoense* Nakai ex
 Tamura et Lauener
 白山. 1956年8月2日



ホソバトリカブト(キンポウゲ科) C1-198349
Aconitum senanense Nakai
 塩見岳. 1956年7月25日



ニリンソウ(キンポウゲ科) C1-198515
Anemone flaccida F.Schmidt
 大阪 妙見. 1949年4月29日



シュウメイギク(キンポウゲ科) C1-198452
Anemone hupehensis Lemoine var. *japonica* (Thunb.) Bowles et
 Stearn
 京都 貴船. 1949年10月9日



シウメイギク(キンポウゲ科) C1-198459
Anemone hupehensis Lemoine var. *japonica* (Thunb.) Bowles et Stearn
 京都 貴船. 1949年10月9日



ハクサンイチゲ(キンポウゲ科) C1-198299
Anemone narcissiflora L. var. *nipponica* Tamura
 尾瀬 至仏山. 1953年8月11日



ハクサンイチゲ(キンポウゲ科) C1-198300
Anemone narcissiflora L. var. *nipponica* Tamura
 尾瀬 至仏山. 1953年8月11日



イチリンソウ(キンポウゲ科) C1-198508
Anemone nikoensis Maxim.
 大阪 箕面. 1949年5月3日



イチリンソウ(キンポウゲ科)
Anemone nikoensis Maxim.
 京都 芹生. 1950年5月7日

C1-198463



ヤマオダマキ(キンポウゲ科)
Aquilegia buergeriana Siebold et Zucc.
 火打山(妙高山系). 1951年7月22日

C1-198542



ミヤマオダマキ(キンポウゲ科)
Aquilegia flabellata Siebold et Zucc. var. *pumila* Kudô
 悪沢岳. 1954年7月30日

C1-198421



ミヤマオダマキ(キンポウゲ科)
Aquilegia flabellata Siebold et Zucc. var. *pumila* Kudô
 悪沢岳. 1954年7月30日

C1-198422



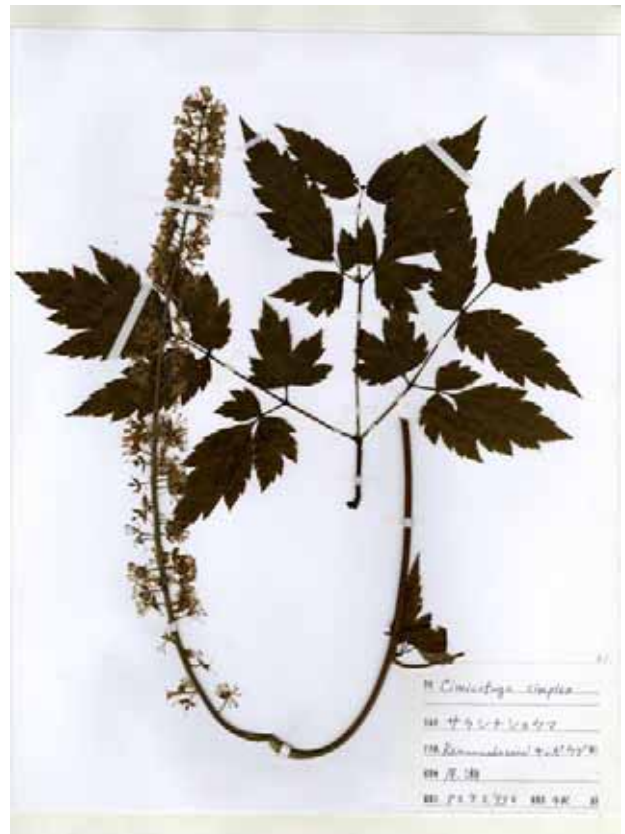
ミヤマオダマキ (キンポウゲ科) C1-198423
Aquilegia flabellata Siebold et Zucc. var. *pumila* Kudô
 悪沢岳. 1954年7月30日



リュウキンカ (キンポウゲ科) C1-198334
Caltha palustris L. var. *nipponica* H.Hara
 白山. 1956年8月3日



イヌシヨウマ (キンポウゲ科) C1-198453
Cimicifuga japonica (Thunb.) Spreng.
 京都 貴船. 1950年9月23日



サラシナシヨウマ (キンポウゲ科) C1-198241
Cimicifuga simplex (DC.) Turcz.
 尾瀬. 1953年8月9日



ハンショウヅル(キンポウゲ科)
Clematis japonica Thunb.
神戸 摩耶山. 1948年6月13日

C1-198163



セリバオウレン(キンポウゲ科)
Coptis japonica (Thunb.) Makino var. *dissecta* (Yatabe) Nakai ex Satake
大阪 妙見. 1949年4月29日

C1-198514



ミツバオウレン(キンポウゲ科)
Coptis trifolia (L.) Salisb.
尾瀬 燧岳. 1953年8月10日

C1-198281



シラネアオイ(キンポウゲ科)
Glaucidium palmatum Siebold et Zucc.
妙高山 黒沢. 1951年7月20日

C1-198493



シラネアオイ(キンポウゲ科)
Glaucidium palmatum Siebold et Zucc.
 妙高山 黒沢. 1951年7月21日

C1-198494



ミスミソウ(キンポウゲ科)
Hepatica nobilis Schreb. var. *japonica* Nakai
 神戸 雌岡山. 1950年3月16日

C1-198239



オキナグサ(キンポウゲ科)
Pulsatilla cernua (Thunb.) Bercht. et J.Presl
 神戸 摩耶山. 1949年4月16日

C1-198165



ミヤマキンポウゲ(キンポウゲ科)
Ranunculus acris L. var. *nipponicus* H.Hara
 火打山(妙高山系). 1951年7月21日

C1-198541



ミヤマキンポウゲ(キンポウゲ科)
Ranunculus acris L. var. *nipponicus* H.Hara
 妙高山系 火打山. 1951年7月22日

C1-198539



キタダケキンポウゲ(キンポウゲ科)
Ranunculus kitadakeanus Ohwi
 北岳. 1956年7月24日

C1-198601



イトキンポウゲ(キンポウゲ科)
Ranunculus reptans L.
 尾瀬. 1953年8月10日

C1-198263



ヒメカラマツ(キンポウゲ科)
Thalictrum alpinum L. var. *stipitatum* Y.Yabe
 悪沢岳. 1954年7月30日

C1-198419



ヒメカラマツ(キンボウゲ科) C1-198448
Thalictrum alpinum L. var. *stipitatum* Y.Yabe
 北岳. 1956年7月24日



モミジカラマツ(キンボウゲ科) C1-198540
Trautvetteria caroliniensis (Walter) Vail var. *japonica* (Siebold et Zucc.) T.Shimizu
 火打山(妙高山系). 1951年7月21日



シナノキンバイ(キンボウゲ科) C1-198420
Trollius riederianus Fisch. et A.C.Mey. var. *japonicus* (Miq.) Ohwi
 悪沢岳. 1954年7月30日



ルイヨウボタン(メギ科) C1-198465
Caulophyllum robustum Maxim.
 京都 芹生. 1950年5月7日



ルイヨウボタン(メギ科)
Caulophyllum robustum Maxim.
 長野県 仙丈岳. 1962年8月4日

C1-198348



サンカヨウ(メギ科)
Diphyllia grayi F.Schmidt
 妙高山 黒沢. 1951年7月20日

C1-198495



サンカヨウ(メギ科)
Diphyllia grayi F.Schmidt
 白山. 1956年8月2日

C1-198318



トキワイカリソウ(メギ科)
Epimedium sempervirens Nakai ex F.Maek.
 神戸 摩耶山. 1949年4月24日

C1-198164



ハスノハカズラ(ツヅラフジ科)
Stephania japonica (Thunb.) Miers
 高知県 室戸岬. 1955年4月2日

C1-198575



コウホネ(スイレン科)
Nuphar japonica DC.
 尾瀬. 1953年8月12日

C1-198273



コウホネ(スイレン科)
Nuphar japonica DC.
 尾瀬原. 1953年8月12日

C1-198277



オゼコウホネ(スイレン科)
Nuphar pumila (Timm) DC. var. *ozeensis* (Miki) H.Hara
 尾瀬. 1953年8月12日

C1-198274



ヒトリシズカ(センリョウ科)
Chloranthus japonicus Siebold
神戸 摩耶山. 1949年4月24日

C1-198158



フタリシズカ(センリョウ科)
Chloranthus serratus (Thunb.) Roem. et Schult.
神戸 摩耶山. 1949年5月15日

C1-198159



アリマウマノズクサ(ウマノズクサ科)
Aristolochia onoei Franch. et Sav. ex Koidz.
神戸 有馬. 1949年6月5日

C1-198238



フタバアオイ(ウマノズクサ科)
Asarum caulescens Maxim.
京都 鞍馬. 1949年5月8日

C1-198217



ヤッコソウ(ヤッコソウ科)
Mitrastemon yamamotoi Makino
 高知県 室戸. 1955年4月1日

C1-198581



ベニバナヤマシャクヤク(ボタン科)
Paeonia obovata Maxim. forma *obovata*
 京都 芹生. 1950年5月7日

C1-198474



ケナシベニバナヤマシャクヤク(ボタン科)
Paeonia obovata Maxim. forma *glabra* (Makino) Kitam.
 京都 芹生. 1949年6月18日

C1-198473



トモエソウ(オトギリソウ科)
Hypericum ascyron L.
 尾瀬. 1953年8月11日

C1-198267



トモエソウ(オトギリソウ科)
Hypericum ascyron L.
尾瀬. 1953年8月12日

C1-198270



シナノオトギリ(オトギリソウ科)
Hypericum kamschaticum Ledeb. var. *senanense* (Maxim.)
Y.Kimura
尾瀬 至仏山. 1953年8月11日

C1-198296



ナガバノモウセンゴケ(モウセンゴケ科)
Drosera anglica Huds.
尾瀬. 1953年8月10日

C1-198261



ナガバノモウセンゴケ(モウセンゴケ科)
Drosera anglica Huds.
尾瀬. 1953年8月12日

C1-198271



ナガバノモウセンゴケ(モウセンゴケ科) C1-198272
Drosera anglica Huds.
 尾瀬. 1953年8月12日



イシモチソウ(モウセンゴケ科) C1-198233
Drosera peltata Thunb. var. *nipponica* (Masam.) Ohwi
 神戸 道場. 1949年6月12日



イシモチソウ(モウセンゴケ科) C1-198207
Drosera peltata Thunb. var. *nipponica* (Masam.) Ohwi
 兵庫県 滝野. 1954年5月26日



モウセンゴケ(モウセンゴケ科) C1-198169
Drosera rotundifolia L.
 神戸 摩耶山. 1949年8月8日



モウセンゴケ(モウセンゴケ科)
Drosera rotundifolia L.
尾瀬. 1953年8月10日

C1-198262



コモウセンゴケ(モウセンゴケ科)
Drosera spathulata Labill.
兵庫県 滝野. 1954年5月26日

C1-198208



オサバグサ(ケシ科)
Pteridophyllum racemosum Siebold et Zucc.
塩見岳. 1956年7月26日

C1-198354



ミヤマハタザオ(アブラナ科)
Arabis lyrata L. var. *kantschatica* Fisch.
北岳. 1956年7月24日

C1-198449



フジハタザオ (アブラナ科) C1-198425
Arabis serrata Franch. et Sav. var. *serrata*
 悪沢岳. 1954年7月30日



フジハタザオ (アブラナ科) C1-198426
Arabis serrata Franch. et Sav. var. *serrata*
 悪沢岳. 1954年7月30日



イワテハタザオ (アブラナ科) C1-198341
Arabis serrata Franch. et Sav. var. *japonica* Ohwi forma *fauriei*
 Ohwi
 仙丈岳. 1956年7月22日



ヒロハコンロンソウ (アブラナ科) C1-198583
Cardamine appendiculata Franch. et Sav.
 京都 芹生. 1949年6月8日



シロウマナズナ(アブラナ科)
Draba shiroumana Makino
 悪沢岳. 1954年7月30日

C1-198424



ツメレンゲ(ベンケイソウ科)
Orostachys japonicus (Maxim.) A. Berger
 神戸 摩耶山. 1957年10月10日

C1-198168



イワベンケイ(ベンケイソウ科)
Rhodiola rosea L.
 悪沢岳. 1954年7月30日

C1-198427



ミヤママンネングサ(ベンケイソウ科)
Sedum uniflorum Hook. et Arn. subsp. *japonicum* (Siebold ex
 Miq.) H. Ohba var. *senanense* (Makino) H. Ohba
 悪沢岳. 1954年7月30日

C1-198398



アカショウマ(ユキノシタ科)
Astilbe thunbergii (Siebold et Zucc.) Miq.
 妙高山. 1951年7月22日

C1-198532



アラシグサ(ユキノシタ科)
Boykinia lycoctonifolia (Maxim.) Engl.
 尾瀬 燧岳. 1953年8月10日

C1-198279



アラシグサ(ユキノシタ科)
Boykinia lycoctonifolia (Maxim.) Engl.
 尾瀬 燧岳. 1953年8月10日

C1-198280



チャルメルソウ(ユキノシタ科)
Mitella furusei Ohwi var. *subramosa* Wakab.
 京都市 芹生. 1950年5月7日

C1-198462



シラヒゲソウ(ユキノシタ科) C1-198359
Parnassia foliosa Hook.f. et Thomson var. *nummularia* (Maxim.)
 T.Itô
 奈良県 大峰山. 1957年8月6日



ウメバチソウ(ユキノシタ科) C1-198166
Parnassia palustris L. var. *multiseta* Ledeb.
 神戸 摩耶山. 1948年10月17日



バイカウツギ(ユキノシタ科) C1-198504
Philadelphus satsumi Siebold ex Lindl. et Paxton
 京都 大悲山. 1951年6月23日



ヤグルマソウ(ユキノシタ科) C1-198464
Rodgersia podophylla A.Gray
 京都 芹生. 1950年7月8日



ムカゴユキノシタ(ユキノシタ科) C1-198430
Saxifraga cernua L.
 悪沢岳. 1954年7月30日



ムカゴユキノシタ(ユキノシタ科) C1-198450
Saxifraga cernua L.
 北岳. 1956年7月24日



シコタンソウ(ユキノシタ科) C1-198428
Saxifraga cherlerioides D. Don var. *rebunshirensis* (Engl.) H. Hara
 悪沢岳. 1954年7月30日



シコタンソウ(ユキノシタ科) C1-198429
Saxifraga cherlerioides D. Don var. *rebunshirensis* (Engl.) H. Hara
 悪沢岳. 1954年7月30日



シコタンソウ(ユキノシタ科) C1-198475
Saxifraga cherlerioides D.Don var. *rebunshirensis* (Engl. et
 Irmsch.) H.Hara
 北岳. 1956年7月24日



ダイヤモンドソウ(ユキノシタ科) C1-198167
Saxifraga fortunei Hook.f. var. *incisolobata* (Engl. et Irmsch.)
 Nakai
 神戸 摩耶山. 1950年11月2日



ダイヤモンドソウ(ユキノシタ科) C1-198301
Saxifraga fortunei Hook.f. var. *incisolobata* (Engl. et Irmsch.)
 Nakai
 尾瀬 至仏山. 1953年8月11日



クロクモソウ(ユキノシタ科) C1-198340
Saxifraga fusca Maxim. var. *kikubuki* Ohwi
 仙丈岳. 1956年7月22日



クロクモソウ(ユキノシタ科)
Saxifraga fusca Maxim. var. *kikubuki* Ohwi
 奈良県 大峰山. 1957年8月6日

C1-198360



ズダヤクシュ(ユキノシタ科)
Tiarella polyphylla D. Don
 妙高山 黒沢. 1951年7月20日

C1-198497



チョウノスケソウ(バラ科)
Dryas octopetala L. var. *asiatica* (Nakai) Nakai
 悪沢岳. 1954年7月30日

C1-198417



チョウノスケソウ(バラ科)
Dryas octopetala L. var. *asiatica* (Nakai) Nakai
 北岳. 1956年7月24日

C1-198484



シモツケソウ(バラ科)
Filipendula multijuga Maxim.
妙高山. 1951年7月19日

C1-198533



ノウゴウイチゴ(バラ科)
Fragaria iinumae Makino
妙高山. 1951年7月22日

C1-198531



シロバナノヘビイチゴ(バラ科)
Fragaria nipponica Makino
尾瀬 燧岳. 1953年8月10日

C1-198278



ミヤマダイコンソウ(バラ科)
Geum calthifolium Sm. var. *nipponicum* (F. Bolle) Ohwi
悪沢岳. 1954年7月30日

C1-198399



ミヤマダイコンソウ(バラ科) C1-198335
Geum calthifolium Sm. var. *nipponicum* (F.Bolle) Ohwi
 白山. 1956年8月3日



チングルマ(バラ科) C1-198501
Geum pentapetalum (L.) Makino
 妙高山 黒沢池. 1951年7月22日



チングルマ(バラ科) C1-198304
Geum pentapetalum (L.) Makino
 尾瀬 至仏山. 1953年8月11日



ミヤマキンバイ(バラ科) C1-198400
Potentilla matsumurae Th.Wolf
 悪沢岳. 1954年7月30日



ウラジロキンバイ(バラ科)
Potentilla nivea L.
北岳. 1956年7月24日

C1-198480



クロバナロウゲ(バラ科)
Potentilla palustris (L.) Scop.
尾瀬. 1953年8月9日

C1-198244



クロバナロウゲ(バラ科)
Potentilla palustris (L.) Scop.
尾瀬. 1953年8月9日

C1-198245



タカネザクラ(バラ科)
Prunus nipponica Matsum.
塩見岳. 1956年7月25日

C1-198352



タカネバラ(バラ科)
Rosa nipponensis Crép.
 仙丈岳. 1956年7月22日

C1-198344



エビガライチゴ(ウラジロイチゴ)(バラ科)
Rubus phoenicolasius Maxim.
 京都 鞍馬. 1952年6月15日

C1-198503



ミヤマモミジイチゴ(バラ科)
Rubus pseudoacer Makino
 奈良県 大峰山. 1957年8月7日

C1-198368



ベニバナイチゴ(バラ科)
Rubus vernus Focke
 妙高山. 1951年7月22日

C1-198529



ミヤマウラジロイチゴ(バラ科)
Rubus yabei H.Lév. et Vaniot
妙高山. 1951年7月22日

C1-198530



タカネトウチソウ(バラ科)
Sanguisorba stipulata Raf.
尾瀬 至仏山. 1953年8月11日

C1-198302



タテヤマキンパイ(バラ科)
Sibbaldia procumbens L.
悪沢岳. 1954年7月30日

C1-198416



ナナカマド(バラ科)
Sorbus commixta Hedl.
妙高山. 1951年7月20日

C1-198528



ウラジロナナカマド(バラ科)
Sorbus matsumurana (Makino) Koehne
 悪沢岳. 1954年7月30日

C1-198431



シモツケ(バラ科)
Spiraea japonica L.f.
 奈良県 大峰山. 1957年8月6日

C1-198362



イワシモツケ(バラ科)
Spiraea nipponica Maxim.
 尾瀬 至仏山. 1953年8月11日

C1-198303



タイツリオウギ(マメ科)
Astragalus membranaceus Bunge
 悪沢岳. 1954年7月30日

C1-198402



タイツリオウギ(マメ科)
Astragalus membranaceus Bunge
檜ガ岳. 1968年8月2日

C1-198521



タイツリオウギ(マメ科)
Astragalus membranaceus Bunge
檜ガ岳. 1968年8月2日

C1-198522



シロウマオウギ(マメ科)
Astragalus shiroumensis Makino
悪沢岳. 1954年7月30日

C1-198413



ハカマズラ(マメ科)
Bauhinia japonica Maxim.
和歌山県 白浜. 1953年3月30日

C1-198380



イワオウギ(マメ科)
Hedysarum vicioides Turcz.
 悪沢岳. 1954年7月30日

C1-198433



イワオウギ(マメ科)
Hedysarum vicioides Turcz.
 仙丈岳. 1956年7月22日

C1-198345



オヤマノエンドウ(マメ科)
Oxytropis japonica Maxim.
 悪沢岳. 1954年7月30日

C1-198432



オヤマノエンドウ(マメ科)
Oxytropis japonica Maxim.
 北岳. 1956年7月24日

C1-198485



シヤジクソウ(マメ科)
Trifolium lupinaster L.
 美シガ原. 1958年8月5日

C1-198525



ツルフジバカマ(マメ科)
Vicia amoena Fisch.
 京都 貴船. 1949年8月22日

C1-198458



ナンテンハギ(マメ科)
Vicia unijuga A. Braun
 兵庫県 滝野町. 1954年5月26日

C1-198591



エビラフジ(マメ科)
Vicia venosa (Willd.) Maxim. var. *cuspidata* Maxim.
 京都 貴船. 1949年6月18日

C1-198457



ゲンナイフウロ (フウロソウ科) C1-198403
Geranium eriostemon Fisch. ex DC. var. *reinii* (Franch. et Sav.)
 Maxim.
 悪沢岳. 1954年7月30日



ヒメフウロ (フウロソウ科) C1-198567
Geranium robertianum L.
 滋賀県 霊仙山. 1968年5月15日



イヨフウロ (フウロソウ科) C1-198364
Geranium shikokianum Matsum.
 大峰山、奈良. 1957年8月6日



ハクサンフウロ (フウロソウ科) C1-198311
Geranium yesoense Franch. et Sav. var. *nipponicum* Nakai
 尾瀬 至仏山. 1953年8月11日



ハクサンフウロ(フウロソウ科) C1-198401
Geranium yezoense Franch. et Sav. var. *nipponicum* Nakai
 悪沢岳. 1954年7月30日



ヤマアイ(トウダイグサ科) C1-198513
Mercurialis leiocarpa Siebold et Zucc.
 大阪 妙見. 1949年4月29日



カキノハグサ(ヒメハギ科) C1-198174
Polygala reinii Franch. et Sav.
 神戸 摩耶山. 1948年6月13日



カキノハグサ(ヒメハギ科) C1-198175
Polygala reinii Franch. et Sav.
 神戸 摩耶山. 1948年6月21日



ドクウツギ(ドクウツギ科)
Coriaria japonica A.Gray
 白山. 1956年8月6日

C1-198325



オガラバナ(カエデ科)
Acer ukurunduense Trautv. et C.A.Mey.
 妙高山 黒沢. 1952年7月27日

C1-198486



オガラバナ(カエデ科)
Acer ukurunduense Trautv. et C.A.Mey.
 悪沢岳. 1954年7月31日

C1-198383



ツリフネソウ(ツリフネソウ科)
Impatiens textori Miq.
 大阪 箕面. 1948年9月23日

C1-198509



クロツリバナ(ニシキギ科)
Euonymus tricarpa Koidz.
妙高山. 1951年7月21日

C1-198538



キバナノコマノツメ(スミレ科)
Viola biflora L.
尾瀬 至仏山. 1953年8月11日

C1-198295



ヒゴスミレ(スミレ科)
Viola chaerophylloides (Regel) W.Becker var. *sieboldiana* (Maxim.)
Makino
神戸 摩耶山. 1949年5月15日

C1-198173



ヤマボウシ(ミズキ科)
Benthamidia japonica (Siebold et Zucc.) H.Hara
神戸 摩耶山. 1950年6月25日

C1-198171



ゴゼンタチバナ(ミズキ科) C1-198536
Chamaepericlymenum canadense (L.) Asch. et Graebn.
 妙高山. 1951年7月20日



ゴゼンタチバナ(ミズキ科) C1-198537
Chamaepericlymenum canadense (L.) Asch. et Graebn.
 妙高山. 1951年7月20日



ゴゼンタチバナ(ミズキ科) C1-198257
Chamaepericlymenum canadense (L.) Asch. et Graebn.
 尾瀬. 1953年8月9日



トチパニンジン(ウコギ科) C1-198467
Panax japonicus C.A.Mey.
 京都 芹生. 1950年7月8日



シラネセンキュウ(セリ科)
Angelica polymorpha Maxim.
京都 芹生. 1950年9月23日

C1-198470



シシウド(セリ科)
Angelica pubescens Maxim.
京都 芹生. 1953年9月20日

C1-198471



ハクサンサイコ(セリ科)
Bupleurum nipponicum Koso-Pol.
尾瀬 至仏山. 1953年8月11日

C1-198290



ミシマサイコ(セリ科)
Bupleurum scorzonerifolium Willd. var. *stenophyllum* Nakai
神戸 摩耶山. 1949年9月25日

C1-198172



ドクゼリ(セリ科)
Cicuta virosa L.
 宇治市(京都府). 1950年9月12日

C1-198507



ミヤマゼンゴ(セリ科)
Coelopleurum multisectum (Maxim.) Kitag.
 火打山(妙高山系). 1951年7月22日

C1-198555



ハクサンボウフウ(セリ科)
Peucedanum multivittatum Maxim.
 赤石岳. 1954年7月31日

C1-198355



ハクサンボウフウ(セリ科)
Peucedanum multivittatum Maxim.
 白山. 1956年8月3日

C1-198332



イワセントウソウ(セリ科) C1-198350
Pteropetalum tanakae (Franch. et Sav.) Hand.-Mazz.
 塩見岳. 1956年7月25日



シラネニンジン(セリ科) C1-198297
Tilingia ajanensis Regel
 尾瀬 至仏山. 1953年8月11日



ミヤマウイキョウ(セリ科) C1-198291
Tilingia tachiroei (Franch. et Sav.) Kitag.
 尾瀬 至仏山. 1953年8月11日



ミヤマウイキョウ(セリ科) C1-198333
Tilingia tachiroei (Franch. et Sav.) Kitag.
 白山. 1956年8月3日



イワウメ(イワウメ科) C1-198286
Diapensia lapponica L. subsp. *obovata* (F.Schmidt) Hultén
 尾瀬 燧岳. 1953年8月10日



イワウメ(イワウメ科) C1-198396
Diapensia lapponica L. subsp. *obovata* (F.Schmidt) Hultén
 悪沢岳. 1954年7月30日



イワカガミ(イワウメ科) C1-198535
Schizocodon soldanelloides Siebold et Zucc.
 妙高山. 1951年7月20日



イワカガミ(イワウメ科) C1-198397
Schizocodon soldanelloides Siebold et Zucc.
 悪沢岳. 1954年7月30日



トクワカソウ(イワウメ科) C1-198472
Shortia uniflora (Maxim.) Maxim. var. *orbicularis* Honda
 京都 芹生. 1949年5月8日



ウメガサソウ(イチヤクソウ科) C1-198170
Chimaphila japonica Miq.
 神戸 摩耶山. 1949年6月26日



ギンリョウソウモドキ(イチヤクソウ科) C1-198511
Monotropa uniflora L.
 大阪 箕面. 1948年9月23日



ギンリョウソウモドキ(イチヤクソウ科) C1-198372
Monotropa uniflora L.
 那智山. 1953年4月5日



ギンリョウソウ(イチヤクソウ科)
Monotropa humile (D.Don) Hara
 京都 大悲山. 1951年6月23日

C1-198505



ギンリョウソウ(イチヤクソウ科)
Monotropa humile (D.Don) Hara
 妙高山 黒沢. 1951年7月20日

C1-198496



コバナイチヤクソウ(イチヤクソウ科)
Pyrola alpina H.Andres
 尾瀬. 1953年8月9日

C1-198246



ベニバナイチヤクソウ(イチヤクソウ科)
Pyrola incarnata Fisch.
 妙高山 笹が峰. 1951年7月19日

C1-198516



イチヤクソウ(イチヤクソウ科)
Pyrola japonica Klenze
 神戸 摩耶山. 1949年6月26日

C1-198176



コマバツガザクラ(ツツジ科)
Arctericia nana (Maxim.) Makino
 尾瀬 燧岳. 1953年8月10日

C1-198283



イワヒゲ(ツツジ科)
Cassiope lycopodioides (Pall.) D.Don
 尾瀬 燧岳. 1953年8月10日

C1-198285



イワヒゲ(ツツジ科)
Cassiope lycopodioides (Pall.) D.Don
 悪沢岳. 1954年7月30日

C1-198394



イワヒゲ(ツツジ科)
Cassiope lycopodioides (Pall.) D. Don
 北岳. 1956年7月24日

C1-198447



ミヤマホツツジ(ツツジ科)
Cladothamnus bracteatus (Maxim.) T. Yamaz.
 妙高山. 1952年7月28日

C1-198596



ミヤマホツツジ(ツツジ科)
Cladothamnus bracteatus (Maxim.) T. Yamaz.
 尾瀬 燧岳. 1953年8月10日

C1-198589



シラタマノキ(ツツジ科)
Gaultheria pyroloides Hook.f. et Thomson
 妙高山. 1952年7月28日

C1-198534



シラタマノキ(ツツジ科)
Gaultheria pyroloides Hook.f. et Thomson
 尾瀬. 1953年8月9日

C1-198588



イワナンテン(ツツジ科)
Leucothoe keiskei Miq.
 山梨県 南巨摩郡. 1954年7月27日

C1-198523



ミネズオウ(ツツジ科)
Loiseleuria procumbens (L.) Desv.
 尾瀬 燧岳. 1953年8月10日

C1-198282



ミネズオウ(ツツジ科)
Loiseleuria procumbens (L.) Desv.
 悪沢岳. 1954年7月30日

C1-198391



アオノツガザクラ(ツツジ科)
Phyllodoce aleutica (Spreng.) A.Heller
 悪沢岳. 1954年7月30日

C1-198392



ツガザクラ(ツツジ科)
Phyllodoce nipponica Makino
 尾瀬 燧岳. 1953年8月10日

C1-198284



ツガザクラ(ツツジ科)
Phyllodoce nipponica Makino
 悪沢岳. 1954年7月30日

C1-198393



キバナシャクナゲ(ツツジ科)
Rhododendron aureum Georgi
 悪沢岳. 1954年7月30日

C1-198388



ハクサンシャクナゲ(ツツジ科) C1-198547
Rhododendron brachycarpum D.Don ex G.Don
 火打山(妙高山系). 1951年7月21日



ハクサンシャクナゲ(ツツジ科) C1-198395
Rhododendron brachycarpum D.Don ex G.Don
 悪沢岳. 1954年7月30日



アズマシャクナゲ(ツツジ科) C1-198288
Rhododendron degronianum Carrière
 尾瀬 燧岳. 1953年8月10日



アクシバ(ツツジ科) C1-198258
Vaccinium japonicum Miq.
 尾瀬. 1953年8月9日



クロマメノキ (ツツジ科)
Vaccinium uliginosum L.
 悪沢岳. 1954年7月30日

C1-198389



コケモモ (ツツジ科)
Vaccinium vitis-idaea L.
 尾瀬 燧岳. 1953年8月10日

C1-198289



コケモモ (ツツジ科)
Vaccinium vitis-idaea L.
 悪沢岳. 1954年7月30日

C1-198390



ガンコウラン (ガンコウラン科)
Empetrum nigrum L. var. *japonicum* K.Koch
 尾瀬 燧岳. 1953年8月10日

C1-198287



ガンコウラン(ガンコウラン科) C1-198404
Empetrum nigrum L. var. *japonicum* K.Koch
 悪沢岳. 1954年7月30日



ルリハコベ(サクラソウ科) C1-198379
Anagallis arvensis L. forma *coerulea* (Shreb.) Baumg.
 和歌山県 潮岬. 1954年3月12日



ハクサンコザクラ(サクラソウ科) C1-198519
Primula cuneifolia Ledeb. var. *hakusanensis* (Franch.) Makino
 妙高山 高谷池. 1951年7月20日



ハクサンコザクラ(サクラソウ科) C1-198520
Primula cuneifolia Ledeb. var. *hakusanensis* (Franch.) Makino
 妙高山 高谷池. 1951年7月20日



ハクサンコザクラ (サクラソウ科) C1-198320
Primula cuneifolia Ledeb. var. *hakusanensis* (Franch.) Makino
 白山. 1956年8月2日



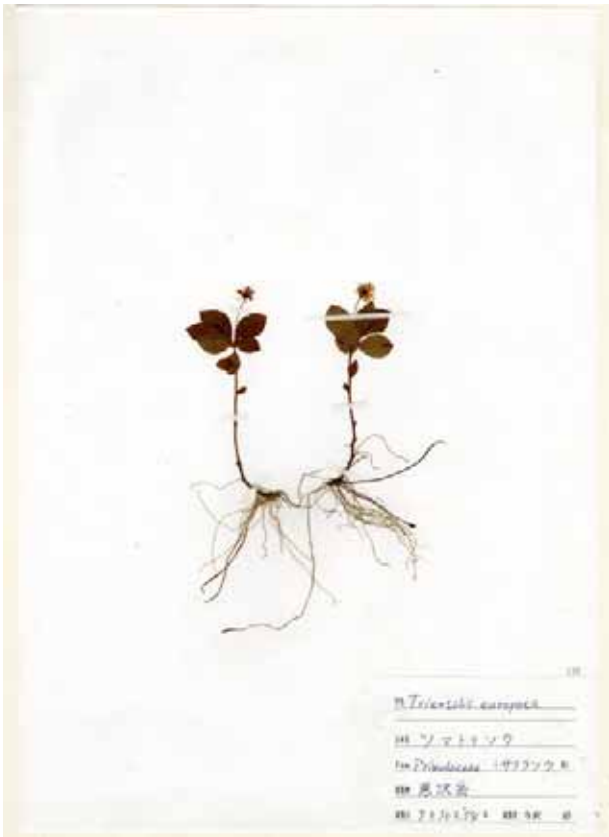
クリンソウ (サクラソウ科) C1-198468
Primula japonica A.Gray
 京都 芹生. 1950年5月7日



オオサクラソウ (サクラソウ科) C1-198336
Primula jesoana Miq.
 白山. 1956年8月3日



ツマトリソウ (サクラソウ科) C1-198565
Trientalis europaea L.
 妙高山(火打山). 1951年7月20日



ツマトリソウ (サクラソウ科)
Trientalis europaea L.
 悪沢岳. 1954年7月30日

C1-198412



ミヤマリンドウ (リンドウ科)
Gentiana nipponica Maxim.
 白山. 1956年8月2日

C1-198321



タテヤマリンドウ (リンドウ科)
Gentiana thunbergii (G. Don) Griseb. var. *minor* Maxim.
 尾瀬. 1953年8月10日

C1-198265



センプリ (リンドウ科)
Swertia japonica (Schult.) Makino
 神戸 摩耶山. 1951年10月6日

C1-198183



イワイチョウ(ミツガシワ科)
Fauria crista-galli (Menzies) Makino
 妙高山 高谷池. 1951年7月20日

C1-198518



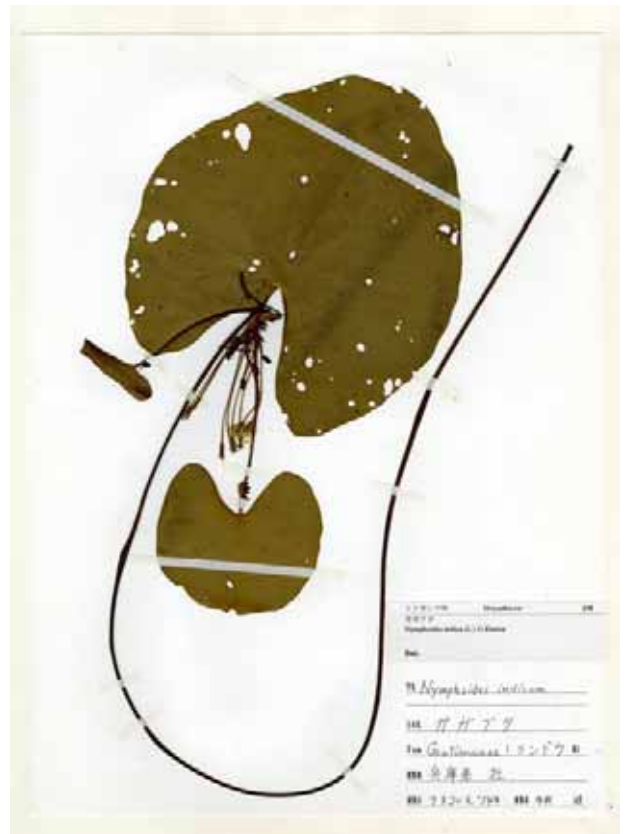
イワイチョウ(ミツガシワ科)
Fauria crista-galli (Menzies) Makino
 白山. 1956年8月2日

C1-198319



ミツガシワ(ミツガシワ科)
Menyanthes trifoliata L.
 尾瀬. 1953年8月10日

C1-198264



ガガブタ(ミツガシワ科)
Nymphoides indica (L.) Kuntze
 兵庫県 社. 1954年9月20日

C1-198590



クサタチバナ(ガガイモ科) C1-198366
Cynanchum ascyriifolium (Franch. et Sav.) Matsum.
 奈良県 大峰山. 1957年8月7日



クサタチバナ(ガガイモ科) C1-198367
Cynanchum ascyriifolium (Franch. et Sav.) Matsum.
 奈良県 大峰山. 1957年8月7日



フナバラソウ(ガガイモ科) C1-198184
Cynanchum atratum Bunge
 神戸 摩耶山. 1950年5月28日



オオパノヨツバムグラ(アカネ科) C1-198498
Galium kantschaticum Steller ex Roem. et Schult. var. *acutifolium*
 H.Hara
 妙高山 黒沢. 1952年7月27日



イナモリソウ(アカネ科)
Pseudopyxis depressa Miq.
 神戸 摩耶山. 1948年6月13日

C1-198194



カギカズラ(アカネ科)
Uncaria rhynchophylla (Miq.) Miq.
 和歌山県 那智山. 1953年4月5日

C1-198598



ミヤマムラサキ(ムラサキ科)
Eritrichium niponicum Makino
 悪沢岳. 1954年7月30日

C1-198414



ミヤマムラサキ(ムラサキ科)
Eritrichium niponicum Makino
 北岳. 1956年7月24日

C1-198481



ホタルカズラ(ムラサキ科)
Lithospermum zollingeri A.DC.
神戸 摩耶山. 1950年4月26日

C1-198185



ヤマルリソウ(ムラサキ科)
Omphalodes japonica (Thunb.) Maxim.
大阪 妙見. 1949年4月29日

C1-198512



ジュウニヒトエ(シソ科)
Ajuga nipponensis Makino
神戸 摩耶山. 1952年4月27日

C1-198186



ニシキゴロモ(シソ科)
Ajuga yezoensis Maxim. ex Franch. et Sav.
神戸 摩耶山. 1949年6月15日

C1-198602



ジャコウソウ(シソ科)
Chelonopsis moschata Miq.
尾瀬. 1953年8月11日

C1-198269



ミカエリソウ(シソ科)
Leucosceptrum stellipilum (Miq.) Kitam. et Murata
京都 貴船. 1952年9月14日

C1-198451



ラショウモンカズラ(シソ科)
Meehania urticifolia (Miq.) Makino
京都 貴船. 1949年5月8日

C1-198461



ミソガワソウ(シソ科)
Nepeta subsessilis Maxim.
白山. 1956年8月2日

C1-198324



タテヤマウツボグサ(シソ科)
Prunella prunelliformis (Maxim.) Makino
 白山. 1956年8月3日

C1-198337



オオアキギリ(シソ科)
Salvia glabrescens Makino forma *robusta* (Koidz.) Murata
 白山. 1956年8月2日

C1-198323



イブキジャコウソウ(シソ科)
Thymus serpyllum L. subsp. *quinquecostatus* (Celak.) Kitam.
 尾瀬. 1953年8月11日

C1-198268



イブキジャコウソウ(シソ科)
Thymus serpyllum L. subsp. *quinquecostatus* (Celak.) Kitam.
 尾瀬 至仏山. 1953年8月11日

C1-198305



イガホオズキ(ナス科) C1-198568
Physaliastrum japonicum (Franch. et Sav.) Honda
 新潟県 柏崎市. 1948年7月28日



ミヤマコゴメグサ(ゴマノハグサ科) C1-198587
Euphrasia insignis Wettst. subsp. *insignis* var. *insignis*
 尾瀬 至仏山. 1953年8月11日



ミヤマコゴメグサ(ゴマノハグサ科) C1-198322
Euphrasia insignis Wettst. subsp. *insignis* var. *insignis*
 白山. 1956年8月2日



ヒメコゴメグサ(ゴマノハグサ科) C1-198599
Euphrasia matsumurae Nakai
 悪沢岳. 1954年7月30日



オオバミゾホオズキ(ゴマノハグサ科)
Mimulus sessilifolius Maxim.
 妙高山 黒沢. 1951年7月20日

C1-198500



ミヤマシオガマ(ゴマノハグサ科)
Pedicularis apodochila Maxim.
 悪沢岳. 1954年7月30日

C1-198435



ミヤマシオガマ(ゴマノハグサ科)
Pedicularis apodochila Maxim.
 北岳. 1956年7月24日

C1-198479



ヨツバシオガマ(ゴマノハグサ科)
Pedicularis chamissonis Steven var. *japonica* (Miq.) Maxim.
 火打山(妙高山系). 1951年7月22日

C1-198543



ヨツバシオガマ(ゴマノハグサ科) C1-198434
Pedicularis chamissonis Steven var. *japonica* (Miq.) Maxim.
 悪沢岳. 1954年7月30日



セリバシオガマ(ゴマノハグサ科) C1-198346
Pedicularis keiskei Franch. et Sav.
 仙丈岳. 1956年7月22日



タカネシオガマ(ゴマノハグサ科) C1-198353
Pedicularis verticillata L.
 塩見岳. 1956年7月26日



エゾシオガマ(ゴマノハグサ科) C1-198306
Pedicularis yezoensis Maxim.
 尾瀬 至仏山. 1953年8月11日



エゾシオガマ(ゴマノハグサ科)
Pedicularis yezoensis Maxim.
 悪沢岳. 1954年7月30日

C1-198436



ミヤマクワガタ(ゴマノハグサ科)
Pseudolysimachion schmidtianum (Regel) T.Yamaz. subsp.
senanense (Maxim.) T.Yamaz.
 長野県 赤石岳. 1954年7月31日

C1-198594



ミヤマクワガタ(ゴマノハグサ科)
Pseudolysimachion schmidtianum (Regel) T.Yamaz. subsp.
senanense (Maxim.) T.Yamaz.
 北岳. 1956年7月24日

C1-198595



ヒメクワガタ(ゴマノハグサ科)
Veronica nipponica Makino ex Furumi
 悪沢岳. 1954年7月30日

C1-198415



ヒメクワガタ(ゴマノハグサ科)
Veronica nipponica Makino ex Furumi
 北岳. 1956年7月24日

C1-198483



ヒメクワガタ(ゴマノハグサ科)
Veronica nipponica Makino ex Furumi
 白山. 1956年8月3日

C1-198338



イワタバコ(イワタバコ科)
Conandron ramondioides Siebold et Zucc.
 神戸 六甲山. 1949年8月25日

C1-198234



オオナンパンギセル(ハマウツボ科)
Aeginetia sinensis G. Beck
 神戸 摩耶山. 1952年8月10日

C1-198187



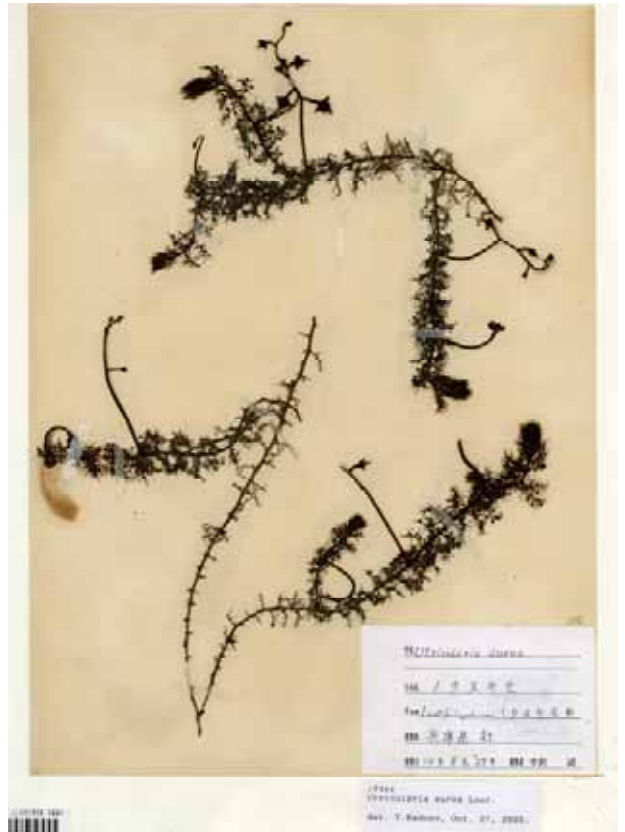
オニク(ハマウツボ科) C1-198560
Boschniakia rossica (Cham. et Schltld.) B.Fedtsch.
 妙高山(火打山). 1952年7月28日



ムシトリスミレ(タヌキモ科) C1-198544
Pinguicula vulgaris L. var. *macroceras* (Pall. ex Link) Herder
 火打山(妙高山系). 1951年7月22日



ムシトリスミレ(タヌキモ科) C1-198307
Pinguicula vulgaris L. var. *macroceras* (Pall. ex Link) Herder
 尾瀬 至仏山. 1953年8月11日



ノタヌキモ(タヌキモ科) C1-198199
Utricularia aurea Lour.
 兵庫県 社. 1955年10月8日



ホザキノミカキグサ(タヌキモ科)
Utricularia racemosa Wall.
神戸 摩耶山. 1951年9月6日

C1-198188



ハクサンオオバコ(オオバコ科)
Plantago hakusanensis Koidz.
白山. 1956年8月3日

C1-198339



オオヒョウタンボク(スイカズラ科)
Lonicera tschonoskii Maxim.
北岳. 1956年7月24日

C1-198478



カンボク(スイカズラ科)
Viburnum opulus L. var. *calvescens* (Rehder) H.Hara
尾瀬. 1953年8月12日

C1-198275



レンプクソウ(レンプクソウ科) C1-198228
Adoxa moschatellina L.
 京都大学植物園. 1953年4月9日



ハクサンオミナエシ(オミナエシ科) C1-198499
Patrinia triloba (Miq.) Miq.
 妙高山 黒沢. 1952年7月27日



ツルカノコソウ(オミナエシ科) C1-198193
Valeriana flaccidissima Maxim.
 神戸 摩耶山. 1948年5月1日



タカネマツムシソウ(マツムシソウ科) C1-198437
Scabiosa japonica Miq. var. *alpina* Takeda
 悪沢岳. 1954年7月30日



タカネマツムシソウ(マツムシソウ科)
Scabiosa japonica Miq. var. *alpina* Takeda
 白山. 1956年8月3日

C1-198326



ヒメシャジン(キキョウ科)
Adenophora nikoensis Franch. et Sav. var. *nikoensis*
 妙高山. 1952年7月28日

C1-198527



ミヤマシャジン(キキョウ科)
Adenophora nikoensis Franch. et Sav. var. *stenophylla* (Kitam.)
 Ohwi
 白山. 1956年8月3日

C1-198328



ハクサンシャジン(キキョウ科)
Adenophora triphylla (Thunb.) A.DC. var. *hakusanensis* (Nakai)
 Kitam.
 白山. 1956年8月3日

C1-198327



チシマギキョウ(キキョウ科)
Campanula chamissonis Al. Fedor.
 悪沢岳. 1954年7月30日

C1-198438



イワギキョウ(キキョウ科)
Campanula lasiocarpa Cham.
 白山. 1956年8月3日

C1-198329



イワギキョウ(キキョウ科)
Campanula lasiocarpa Cham.
 白山. 1956年8月3日

C1-198330



ツルニンジン(キキョウ科)
Codonopsis lanceolata (Siebold et Zucc.) Trautv.
 神戸 摩耶山. 1951年10月6日

C1-198192



ツルニンジン(キキョウ科)
Codonopsis lanceolata (Siebold et Zucc.) Trautv.
 京都 芹生. 1953年9月20日

C1-198469



サワギキョウ(キキョウ科)
Lobelia sessilifolia Lamb.
 神戸 摩耶山. 1949年9月14日

C1-198191



サワギキョウ(キキョウ科)
Lobelia sessilifolia Lamb.
 尾瀬. 1953年8月10日

C1-198266



キッコウハグマ(キク科)
Ainsliaea apiculata Sch.Bip.
 神戸 摩耶山. 1948年10月17日

C1-198190



タカネヤハズハハコ(キク科)
Anaphalis alpicola Makino
 悪沢岳. 1954年7月30日

C1-198443



ヤマハハコ(キク科)
Anaphalis margaritacea (L.) Benth. et Hook.f
 妙高山. 1951年7月22日

C1-198526



ウサギギク(キク科)
Arnica unalaschcensis Less. var. *tschonoskyi* (Iljin) Kitam. et
 H.Hara
 火打山(妙高山系). 1951年7月22日

C1-198545



ウサギギク(キク科)
Arnica unalaschcensis Less. var. *tschonoskyi* (Iljin) Kitam. et
 H.Hara
 悪沢岳. 1954年7月30日

C1-198439



ハハコヨモギ(キク科)
Artemisia glomerata Ledeb.
 北岳. 1956年7月24日

C1-198477



キタダケヨモギ(キク科)
Artemisia kitadakensis H.Hara et Kitam.
 悪沢岳. 1954年7月30日

C1-198445



ミヤマオトコヨモギ(キク科)
Artemisia pedunculosa Miq.
 悪沢岳. 1954年7月30日

C1-198440



オケラ(キク科)
Atractylodes japonica Koidz. ex Kitam.
 神戸 摩耶山. 1949年10月17日

C1-198189



モミジガサ(キク科)
Cacalia delphiniifolia Siebold et Zucc.
 大阪 箕面. 1948年9月23日

C1-198510



オニアザミ(キク科)
Cirsium borealinipponense Kitam.
 火打山(妙高山系). 1952年7月29日

C1-198546



フジアザミ(キク科)
Cirsium purpuratum (Maxim.) Matsum.
 白山. 1956年8月2日

C1-198312



リュウノウギク(キク科)
Dendranthema japonicum (Makino) Kitam.
 神戸 摩耶山. 1948年10月17日

C1-198196



イワインチン(キク科) C1-198446
Dendranthema rupestre (Matsum. et Koidz.) Kitam.
 悪沢岳. 1954年7月30日



イワインチン(キク科) C1-198524
Dendranthema rupestre (Matsum. et Koidz.) Kitam.
 聖岳. 1971年8月11日



ミヤマアズマギク(キク科) C1-198584
Erigeron thunbergii A.Gray subsp. *glabratus* (A.Gray) H.Hara
 尾瀬 至仏山. 1953年8月11日



ミヤマコウゾリナ(キク科) C1-198351
Hieracium japonicum Franch. et Sav.
 塩見岳. 1956年7月25日



ミズギク(キク科)
Inula ciliaris (Miq.) Maxim.
 尾瀬. 1953年8月9日

C1-198242



タカネニガナ(キク科)
Ixeris dentata (Thunb.) Nakai subsp. *alpicola* (Takeda) Kitam.
 悪沢岳. 1954年7月30日

C1-198442



ホソバヒナウスユキソウ(キク科)
Leontopodium fauriei (Beauverd.) Hand.-Mazz. var. *angustifolium*
 H.Hara et Kitam.
 尾瀬 至仏山. 1953年8月11日

C1-198308



ホソバヒナウスユキソウ(キク科)
Leontopodium fauriei (Beauverd.) Hand.-Mazz. var. *angustifolium*
 H.Hara et Kitam.
 尾瀬 至仏山. 1953年8月11日

C1-198309



ウスユキソウ(キク科) C1-198476
Leontopodium japonicum Miq. var. *japonicum*
 北岳. 1956年7月24日



ウスユキソウ(キク科) C1-198316
Leontopodium japonicum Miq. var. *japonicum*
 白山. 1956年8月2日



ミネウスユキソウ(キク科) C1-198444
Leontopodium japonicum Miq. var. *shiroumense* Nakai ex Kitam.
 悪沢岳. 1954年7月30日



マルバダケブキ(キク科) C1-198558
Ligularia dentata (A.Gray) H.Hara
 妙高山(火打山). 1952年7月29日



マルバダケブキ(キク科)
Ligularia dentata (A.Gray) H.Hara
 尾瀬. 1953年8月9日

C1-198243



オオモミジガサ(キク科)
Miricalia makeiana (Yatabe) Kitam.
 奈良 大峰山. 1957年8月7日

C1-198365



クロトウヒレン(キク科)
Saussurea nikoensis Franch. et Sav. var. *sessiliflora* (Koidz.)
 Kitam.
 妙高山(火打山). 1952年7月29日

C1-198559



タカネコウリンカ(キク科)
Senecio takedanus Kitam.
 悪沢岳. 1954年7月30日

C1-198441



ミヤマアキノキリンソウ(キク科) C1-198310
Solidago virgaurea L. subsp. *leiocarpa* (Benth.) Hultén forma
japonalpestris Kitam.
 尾瀬 至仏山. 1953年8月11日



ミヤマアキノキリンソウ(キク科) C1-198331
Solidago virgaurea L. subsp. *leiocarpa* (Benth.) Hultén forma
japonalpestris Kitam.
 白山. 1956年8月3日



ヤブレガサ(キク科) C1-198506
Syneilesis palmata (Thunb.) Maxim.
 京都 比叡山. 1953年7月15日



ホロムイソウ(ホロムイソウ科) C1-198254
Scheuchzeria palustris L.
 尾瀬. 1953年8月10日



ネバリノギラン(ユリ科) C1-198551
Aletris foliata (Maxim.) Bureau et Franch.
 火打山(妙高山系). 1951年7月21日



ネバリノギラン(ユリ科) C1-198294
Aletris foliata (Maxim.) Bureau et Franch.
 尾瀬 至仏山. 1953年8月11日



アサツキ(ユリ科) C1-198293
Allium schoenoprasum L. var. *foliosum* Regel
 尾瀬 至仏山. 1953年8月11日



ヤマラッキョウ(ユリ科) C1-198201
Allium thunbergii G. Don
 兵庫県 社町. 1955年10月22日



ギョウジャニンニク(ユリ科)
Allium victorialis L. subsp. *platyphyllum* Hulten
 尾瀬. 1953年8月9日

C1-198251



シライトソウ(ユリ科)
Chionographis japonica Maxim.
 兵庫県 滝野町. 1954年5月26日

C1-198205



シライトソウ(ユリ科)
Chionographis japonica Maxim.
 京都 大文字山.

C1-198226



ホウチャクソウ(ユリ科)
Disporum sessile D. Don
 京都 貴船. 1950年5月7日

C1-198219



チゴユリ(ユリ科)
Disporum smilacinum A.Gray
 大阪 箕面. 1949年5月3日

C1-198229



クロユリ(ユリ科)
Fritillaria camtschaticensis (L.) Ker-Gawl.
 悪沢岳. 1954年7月30日

C1-198386



クロユリ(ユリ科)
Fritillaria camtschaticensis (L.) Ker-Gawl.
 白山. 1956年8月2日

C1-198314



ゼンテイカ(ユリ科)
Hemerocallis dumortieri C.Morren var. *esculenta* (Koidz.) Kitam.
 尾瀬. 1953年8月9日

C1-198252



クルマユリ(ユリ科)
Lilium medeoloides A.Gray
 火打山(妙高山系). 1951年7月21日

C1-198552



クルマユリ(ユリ科)
Lilium medeoloides A.Gray
 赤石岳. 1954年7月31日

C1-198357



マイヅルソウ(ユリ科)
Maianthemum dilatatum (A.W.Wood) A.Nelson et J.F.Macbr.
 妙高山 黒沢. 1951年7月20日

C1-198487



キンコウカ(ユリ科)
Narthecium asiaticum Maxim.
 尾瀬. 1953年8月10日

C1-198259



キヌガサソウ(ユリ科)
Paris japonica (Franch. et Sav.) Franch.
 妙高山(火打山). 1951年7月20日

C1-198562



キヌガサソウ(ユリ科)
Paris japonica (Franch. et Sav.) Franch.
 妙高山(火打山). 1951年7月20日

C1-198563



ツクバネソウ(ユリ科)
Paris tetrphylla A.Gray
 柏崎市. 1948年8月5日

C1-198570



ツクバネソウ(ユリ科)
Paris tetrphylla A.Gray
 妙高山(黒沢). 1951年7月20日

C1-198489



ヒロハユキザサ(ユリ科)
Smilacina yezoensis Franch. et Sav.
 妙高山(黒沢). 1952年7月27日

C1-198491



サルマメ(ユリ科)
Smilax biflora Siebold ex Miq. var. *trinervula* (Miq.) Hatus.
 京都 芹生. 1951年6月3日

C1-198212



オオバタケシマラン(ユリ科)
Streptopus amplexifolius (L.) DC. var. *papillatus* Ohwi
 火打山(妙高山系). 1951年7月22日

C1-198550



オオバタケシマラン(ユリ科)
Streptopus amplexifolius (L.) DC. var. *papillatus* Ohwi
 尾瀬. 1953年8月9日

C1-198250



タケシマラン(ユリ科) C1-198490
Streptopus streptopoides (Ledeb.) Frye et Rigg var. *japonicus*
 (Maxim.) Fassett
 妙高山(黒沢). 1952年7月27日



イワショウブ(ユリ科) C1-198249
Tofieldia japonica Miq.
 尾瀬. 1953年8月9日



ヒメイワショウブ(ユリ科) C1-198549
Tofieldia okuboi Makino
 火打山(妙高山系). 1951年7月21日



ヤマジノホトギス(ユリ科) C1-198197
Tricyrtis affinis Makino
 神戸 摩耶山. 1949年9月25日



エンレイソウ(ユリ科)
Trillium smallii Maxim.
 京都 芹生. 1949年5月8日

C1-198214



エンレイソウ(ユリ科)
Trillium smallii Maxim.
 京都 芹生. 1950年5月7日

C1-198213



ホソバシロソウ(ユリ科)
Veratrum maackii Regel var. *maackii*
 奈良県 大峰山. 1957年8月7日

C1-198585



アオヤギソウ(ユリ科)
Veratrum maackii Regel var. *parviflorum* (Maxim. ex Miq.)
 H.Hara
 尾瀬. 1953年8月9日

C1-198248



コバイケイソウ(ユリ科)
Veratrum stamineum Maxim.
 火打山(妙高山系). 1951年7月21日

C1-198548



コバイケイソウ(ユリ科)
Veratrum stamineum Maxim.
 白山. 1956年8月2日

C1-198313



キツネノカミソリ(ヒガンバナ科)
Lycoris sanguinea Maxim.
 京都 貴船. 1953年7月15日

C1-198220



アヤマ(アヤマ科)
Iris sanguinea Hornem.
 兵庫県 社町.

C1-198202



タカネスズメノヒエ(イグサ科)
Luzula oligantha Sam.
 悪沢岳. 1954年7月30日

C1-198387



コバンソウ(イネ科)
Briza maxima L.
 兵庫県 滝野町. 1954年5月26日

C1-198204



ヒメコバンソウ(イネ科)
Briza minor L.
 神戸市街地. 1949年6月2日

C1-198240



クワズイモ(サトイモ科)
Alocasia odora (Lodd.) Spach
 高知県 室戸岬. 1955年4月2日

C1-198593



キシダマムシグサ(サトイモ科)
Arisaema kishidae Makino ex Nakai
 神戸 摩耶山. 1952年5月3日

C1-198195



コウライテンナンショウ(サトイモ科)
Arisaema peninsulae Nakai
 京都 芹生. 1950年5月7日

C1-198210



ユキモチソウ(サトイモ科)
Arisaema sikokianum Franch. et Sav.
 高知県 足摺岬. 1955年3月30日

C1-198572



ミズバショウ(サトイモ科)
Lysichiton camtschatcense (L.) Schott
 妙高山 高谷池. 1951年7月20日

C1-198517



カラスビショク(サトイモ科)
Pinellia ternata (Thunb.) Breitenb
京都 鞍馬. 1952年5月18日

C1-198216



サギスゲ(カヤツリグサ科)
Eriophorum gracile K.Koch
尾瀬 至仏山. 1953年8月11日

C1-198292



アオノクマタケラン(ショウガ科)
Alpinia intermedia Gagnep.
和歌山県 大島. 1954年3月10日

C1-198377



アオノクマタケラン(ショウガ科)
Alpinia intermedia Gagnep.
和歌山県 大島. 1954年3月10日

C1-198378



ヒナラン(ラン科)
Amitostigma gracile (Blume) Schltr.
 神戸 道場. 1949年6月12日

C1-198232



マメヅタラン(ラン科)
Bulbophyllum drymoglossum Maxim.
 神戸 道場. 1949年6月12日

C1-198231



マメヅタラン(ラン科)
Bulbophyllum drymoglossum Maxim.
 和歌山県 那智山. 1953年4月4日

C1-198370



ムギラン(ラン科)
Bulbophyllum inconspicuum Maxim.
 神戸 摩耶山. 1949年6月15日

C1-198181



ギンラン(ラン科)
Cephalanthera erecta (Thunb.) Blume
 神戸 摩耶山. 1951年5月10日

C1-198179



キンラン(ラン科)
Cephalanthera falcata (Thunb.) Blume
 神戸 摩耶山. 1949年5月15日

C1-198180



ナギラン(ラン科)
Cymbidium lancifolium Hook.
 高知県 室戸. 1955年4月2日

C1-198576



イチヨウラン(ラン科)
Dactylostalix ringens Rchb.f.
 仙丈岳. 1956年7月22日

C1-198343



セッコク(ラン科)
Dendrobium moniliforme (L.) Sw.
 京都 比叡山. 1953年9月26日

C1-198223



キリガミネアサヒラン(ラン科)
Eleorchis japonica (A.Gray) F.Maek. var. *conformis* (F.Maek.)
 F.Maek.
 尾瀬. 1953年8月10日

C1-198260



コイチヨウラン(ラン科)
Ehippianthus schmidtii Rchb.f.
 仙丈岳. 1956年7月22日

C1-198342



カキラン(ラン科)
Epipactis thunbergii A.Gray
 神戸 摩耶山. 1949年7月16日

C1-198178



カキラン(ラン科)
Epipactis thunbergii A.Gray
 新潟県 柏崎市. 1951年7月18日

C1-198571



カキラン(ラン科)
Epipactis thunbergii A.Gray
 兵庫県 滝野. 1954年6月27日

C1-198206



オニノヤガラ(ラン科)
Gastrodia elata Blume
 妙高山(黒沢). 1951年7月20日

C1-198492



ミヤマウズラ(ラン科)
Goodyera schlechtendaliana Rchb.f.
 神戸 摩耶山. 1948年8月30日

C1-198198



テガタチドリ(ラン科)
Gymnadenia conopsea (L.) R.Br.
 火打山(妙高山系). 1951年7月20日

C1-198553



テガタチドリ(ラン科)
Gymnadenia conopsea (L.) R.Br.
 妙高山(火打山). 1951年7月22日

C1-198561



テガタチドリ(ラン科)
Gymnadenia conopsea (L.) R.Br.
 悪沢岳. 1954年7月30日

C1-198385



ムカゴソウ(ラン科)
Herminium lanceum (Thunb.) J.Vuijk var. *longicrure* (C.Wright)
 H.Hara
 神戸 摩耶山. 1949年8月8日

C1-198177



ムヨウラン(ラン科)
Lecanorchis japonica Blume
 神戸 摩耶山. 1950年6月25日

C1-198162



クモキリソウ(ラン科)
Liparis kumokiri F.Maek.
 京都 大悲山. 1951年6月23日

C1-198224



コフタバラン(ラン科)
Listeria cordata (L.) R.Br. var. *japonica* H.Hara
 悪沢岳(千枚岳). 1954年7月29日

C1-198382



ミヤマフタバラン(ラン科)
Listera nipponica Makino
 仙丈岳. 1956年7月28日

C1-198347



ホザキイチヨウラン(ラン科)
Malaxis monophylla (L.) Sw.
 白山. 1956年8月2日

C1-198315



ヨウラクラン(ラン科)
Oberonia japonica (Maxim.) Makino
 神戸 摩耶山. 1949年6月15日

C1-198161



ハクサンチドリ(ラン科)
Orchis aristata Fisch.
 火打山(妙高山系). 1951年7月21日

C1-198554



ハクサンチドリ(ラン科)
Orchis aristata Fisch.
 赤石岳. 1954年7月31日

C1-198358



ウチョウラン(ラン科)
Orchis graminifolia (Rchb.f.) Ts.Tang et F.T.Wang
 神戸 六甲山. 1949年6月24日

C1-198235



コケイラン(ラン科)
Oreorchis patens (Lindl.) Lindl.
 京都 芹生. 1950年5月5日

C1-198215



コケイラン(ラン科)
Oreorchis patens (Lindl.) Lindl.
 妙高山 黒沢. 1951年7月22日

C1-198488



ノヤマトンボ(ラン科)
Platanthera minor (Miq.) Rchb.f.
 神戸 摩耶山. 1948年7月15日

C1-198182



オオヤマサギソウ(ラン科)
Platanthera sachalinensis F.Schmidt
 尾瀬. 1953年8月9日

C1-198247



カシノキラン(ラン科)
Saccolabium japonicum Makino
 高知県 室戸. 1955年4月1日

C1-198577



カヤラン(ラン科)
Sarcochilus japonicus (Rchb.f.) Miq.
 京都 比叡山. 1953年9月26日

C1-198222



ネジバナ(ラン科)
Spiranthes sinensis (Pers.) Ames var. *amoena* (M.Bieb.) H.Hara
 神戸 六甲山. 1949年8月4日

C1-198236



クモラン(ラン科)
Taeniophyllum glandulosum Blume
神戸 摩耶山. 1954年4月1日

C1-198160